

# PRESCRIZIONI SPECIFICHE PER L'AMBITO

DELIBERA GDZ 9 N.91 - 2013 DEL 11.04.2013

- Coltivazione di ortaggi e/o piante da frutto in cassoni sopraelevati o su strati riportati di terreno agrario di coltivazione.

NUMERO PARTICELLE ORTIVE VIRTUALI: 61

DA D.G.C. 1921 - 2012 DEL 21.09.2012



Numeri riferiti ai mappali del Foglio n. 35 del N.C.T. di Milano

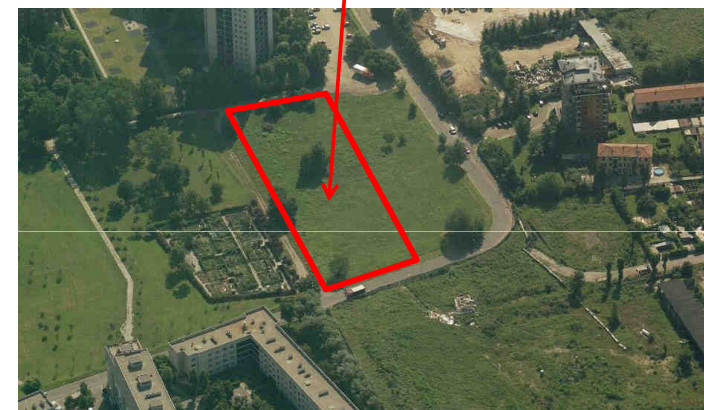
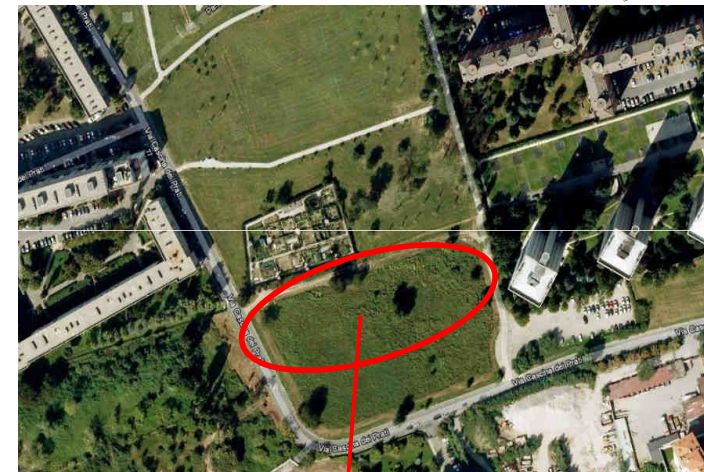
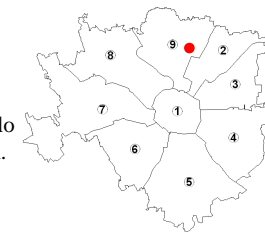
## Dati approssimativi

Mq: 4.900 circa

N° particelle ortive virtuali: 61

Vincoli: Amministrativi e per la tutela del suolo (D.Lgs. 30/4/1992 n. 285 e DPR 16/12/1992 n. 495)

Fg. 35 \_ Mapp. 259 parte, 89 parte, 90 parte



Milano



Comune  
di Milano

Settore Pianificazione Tematica e  
Valorizzazione Aree

Settore Valorizzazione Patrimonio  
Artistico e Sviluppo Servizi