

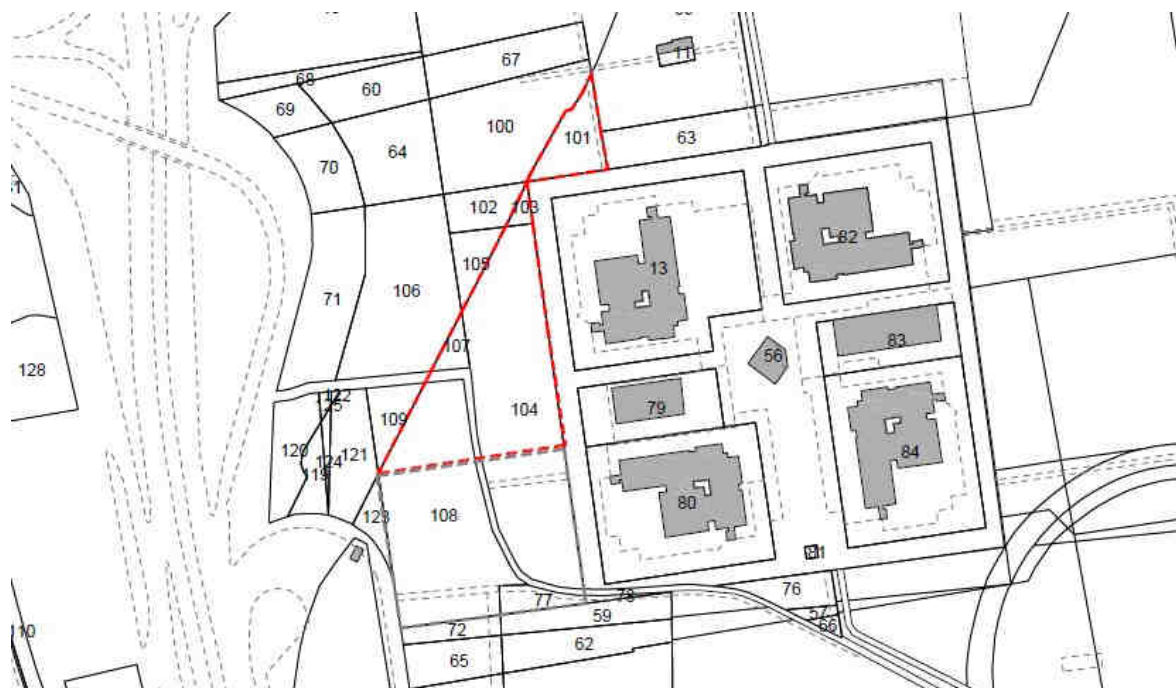
PRESCRIZIONI SPECIFICHE PER L'AMBITO

DELIBERA GDZ 9 N.91 - 2013 DEL 11.04.2013

- Formazione di una siepe perimetrale di mitigazione, permeabile alla vista, di altezza massima di mt. 3,00 lato autostrada;
- Coltivazione di ortaggi e/o piante da frutto in cassoni sopraelevati o su strati riportati di terreno agrario di coltivazione;
- Floricoltura preferenziale rispetto alla coltivazione orticola, fatto salvo l'eventuale scopo didattico o socio - culturale del progetto.

NUMERO PARTICELLE ORTIVE VIRTUALI: 50

DA D.G.C. 1921 - 2012 DEL 21.09.2012



Numeri riferiti ai mappali del Foglio n. 16 del N.C.T. di Milano

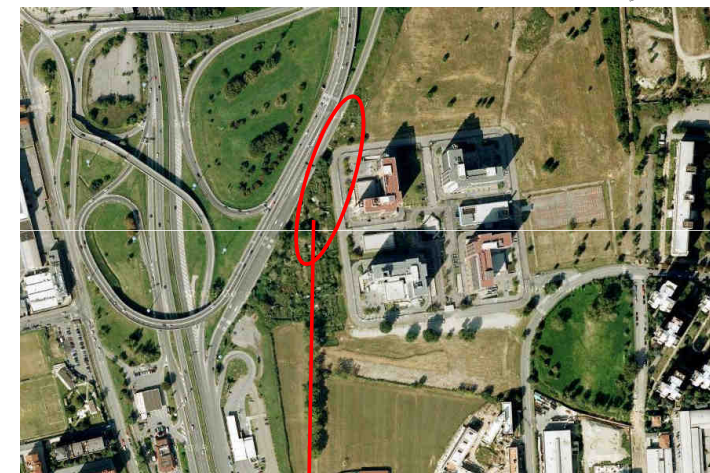
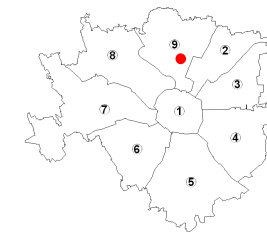
Dati approssimativi

Mq: 4.000 circa

N° particelle ortive virtuali: 50

Vincoli: nessuno

Fig. 16 _ Mapp. 101, 103, 104 parte, 107



Viale Rubicone, lotto n.2

Milano



Comune
di Milano

Settore Pianificazione Tematica e
Valorizzazione Aree

Settore Valorizzazione Patrimonio
Artistico e Sviluppo Servizi